

FLUMilog

Interface graphique v.5.5.0.0

Outil de calculV5.52

Flux Thermiques Détermination des distances d'effets

Utilisateur :	KABLAN KACOU HERMANN
Société :	SOCOTEC
Nom du Projet :	M1Pv2
Cellule :	
Commentaire :	
Création du fichier de données d'entrée :	17/06/2022 à 14:10:59 avec l'interface graphique v. 5.5.0.0
Date de création du fichier de résultats :	17/6/22

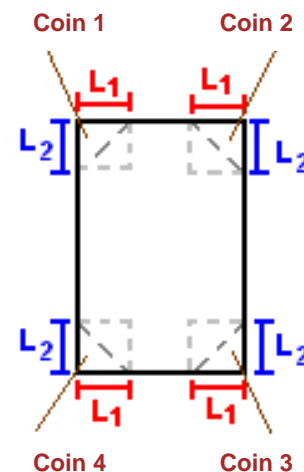
I. DONNEES D'ENTREE :

Donnée Cible

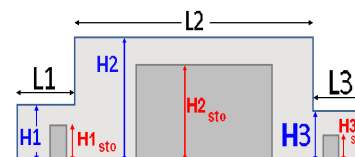
Hauteur de la cible : **1,8 m**

Géométrie Cellule1

Nom de la Cellule :M1				
Longueur maximum de la cellule (m)		24,0		
Largeur maximum de la cellule (m)		43,0		
Hauteur maximum de la cellule (m)		8,0		
Coin 1	non tronqué	L1 (m)	0,0	
		L2 (m)	0,0	
Coin 2	non tronqué	L1 (m)	0,0	
		L2 (m)	0,0	
Coin 3	non tronqué	L1 (m)	0,0	
		L2 (m)	0,0	
Coin 4	non tronqué	L1 (m)	0,0	
		L2 (m)	0,0	



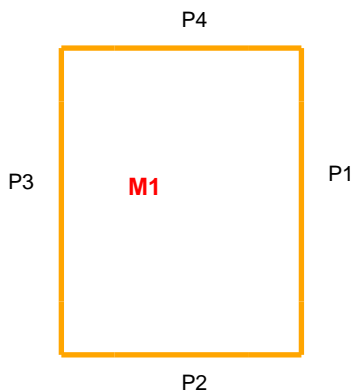
Hauteur complexe			
	1	2	3
L (m)	0,0	0,0	0,0
H (m)	0,0	0,0	0,0
H sto (m)	0,0	0,0	0,0



Toiture

Résistance au feu des poutres (min)	15
Résistance au feu des pannes (min)	15
Matériaux constituant la couverture	metallicque multicouches
Nombre d'exutoires	3
Longueur des exutoires (m)	3,0
Largeur des exutoires (m)	2,0

Parois de la cellule : M1



	Paroi P1	Paroi P2	Paroi P3	Paroi P4
Composantes de la Paroi	Monocomposante	Monocomposante	Monocomposante	Monocomposante
Structure Support	Poteau Acier	Poteau Acier	Poteau Acier	Poteau Acier
Nombre de Portes de quais	0	2	0	0
Largeur des portes (m)	0,0	5,0	0,0	0,0
Hauteur des portes (m)	0,0	5,0	0,0	0,0
	<i>Un seul type de paroi</i>	<i>Un seul type de paroi</i>	<i>Un seul type de paroi</i>	<i>Un seul type de paroi</i>
Matériau	Parpaings/Briques	bardage simple peau	bardage simple peau	Parpaings/Briques
R(i) : Résistance Structure(min)	15	15	15	15
E(i) : Etanchéité aux gaz (min)	120	1	1	120
I(i) : Critère d'isolation de paroi (min)	120	1	1	120
Y(i) : Résistance des Fixations (min)	120	1	1	120

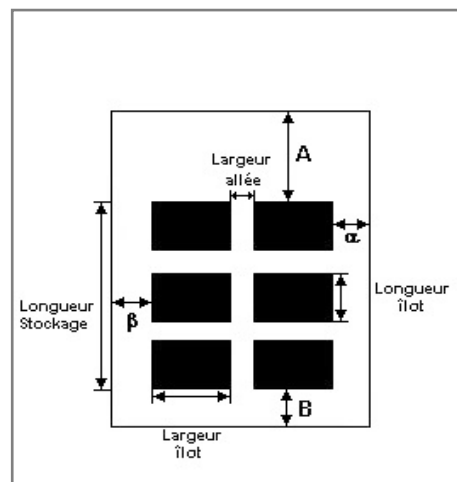
Stockage de la cellule : M1

Mode de stockage

Masse

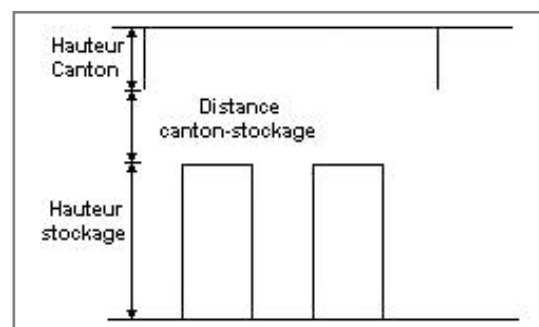
Dimensions

Longueur de préparation A	0,0 m
Longueur de préparation B	0,0 m
Déport latéral a	0,0 m
Déport latéral b	0,2 m
Hauteur du canton	1,0 m



Stockage en masse

Nombre d'îlots dans le sens de la longueur	2
Nombre d'îlots dans le sens de la largeur	4
Largeur des îlots	9,2 m
Longueur des îlots	11,0 m
Hauteur des îlots	3,0 m
Largeur des allées entre îlots	2,0 m



Palette type de la cellule M1

Dimensions Palette

Longueur de la palette : Adaptée aux dimensions de la palette

Largeur de la palette : Adaptée aux dimensions de la palette

Hauteur de la palette : Adaptée aux dimensions de la palette

Volume de la palette : Adaptée aux dimensions de la palette

Nom de la palette : Palette type 2662

Poids total de la palette : Par défaut

Composition de la Palette (Masse en kg)

NC	NC	NC	NC	NC	NC	NC
0,0	0,0	0,0	0,0	0,0	0,0	0,0

NC	NC	NC	NC	NC	NC	NC
0,0	0,0	0,0	0,0	0,0	0,0	0,0

NC	NC	NC	NC
0,0	0,0	0,0	0,0

Données supplémentaires

Durée de combustion de la palette : 45,0 min

Puissance dégagée par la palette : Adaptée aux dimensions de la palette

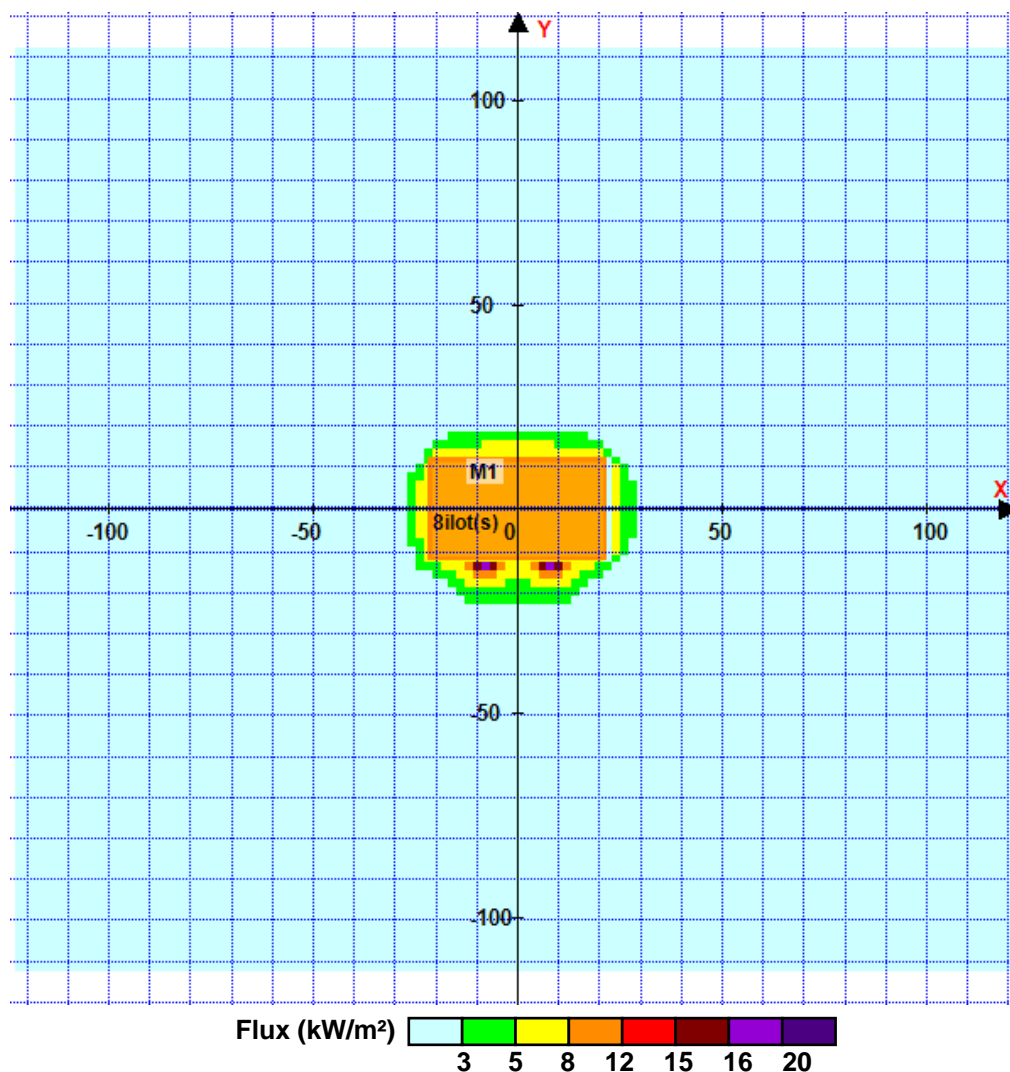
Rappel : les dimensions standards d'une Palette type 2662 sont de 1,2 m * 0,8 m x 1,5 m, sa puissance est de 1875,0 kW

II. RESULTATS :

Départ de l'incendie dans la cellule : M1

Durée de l'incendie dans la cellule : M1 83,0 min

Distance d'effets des flux maximum



Pour information : Dans l'environnement proche de la flamme, le transfert convectif de chaleur ne peut être négligé. Il est donc préconisé pour de faibles distances d'effets comprises entre 1 et 5 m de retenir une distance d'effets de 5 m et pour celles comprises entre 6 m et 10 m de retenir 10 m.